

Образовательная программа магистратуры «Физиологическая и биохимическая диагностика функциональных состояний»

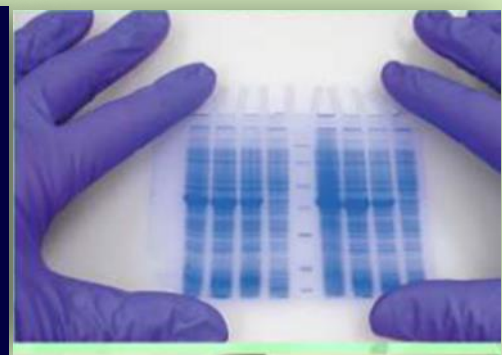
Направление: 06.04.01 – Биология
Язык обучения: русский
Срок освоения программы: 2 года
Форма обучения: очная
Трудоёмкость: 120 зачётных единиц
Квалификация выпускника: магистр биологии
Виды профессиональной деятельности: научно-исследовательская
Руководитель программы:
Айдаркин Евгений Константинович, кандидат биологических наук, старший научный сотрудник, e-mail: aek@sfd.edu.ru



Преимущества обучения по программе:

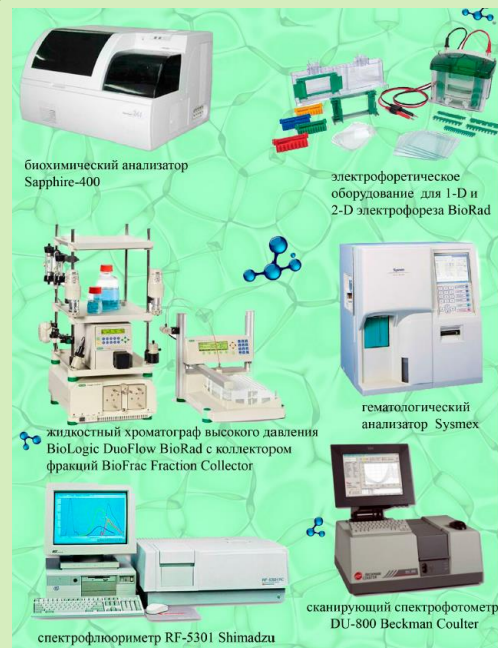
- ✓ Построение учебного процесса на принципах модульности.
- ✓ Гибкий график учебных занятий.
- ✓ Построение индивидуальной образовательной траектории магистрантов.
- ✓ Возможность стажировки на базе ведущих учреждений и предприятий по профилю программы.

Цель программы – подготовка специалистов высокого уровня в области физиологии и биохимии, способных решать актуальные научные проблемы, применять классические и инновационные подходы в исследованиях, используя современные знания и технологии в области биохимической и физиологической диагностики.



Направления деятельности:

- ✓ Молекулярно-генетическая диагностика объектов биологического происхождения
- ✓ Методы микробиологического исследования экологического состояния естественных и искусственных биоценозов
- ✓ Разработка методов контроля, прогноза и коррекции функционального состояния человека-оператора
- ✓ Исследование механизмов сенсомоторной интеграции
- ✓ Исследование нейрофизиологических механизмов сложной когнитивной деятельности
- ✓ Разработка здоровьесберегающих технологий
- ✓ Разработка инновационной учебной среды для оценки уровня сформированности образовательных компетенций



СФЕРА ТРУДОУСТРОЙСТВА

ЛПУ Ростова-на-Дону и области

- ✓ Областной консультативно-диагностический центр
- ✓ Клинико-диагностические лаборатории больниц
- ✓ Отделы судебной медицины
- ✓ Лаборатории ветеринарных клиник
- ✓ Биохимическая лаборатория кафедры биохимии и микробиологии ЮФУ



НИИ Ростова-на-Дону

- НИИ Онкологии
- НИИ Акушерства и педиатрии
- Азовский НИИ рыбного хозяйства
- Ростовский Противочумный институт
- РНИИ микробиологии и паразитологии



НИИ учреждения АН и АМН РФ

- ❖ Институт белка (Пушино-на-Оке, Московская область)
- ❖ НИИ Биоорганической химии
- ❖ Центр «Биоинженерия» (г. Москва)



Другие учреждения

- Ростовский центр Стандартизации и метрологии
- Центры Сертификации
- Пищевые предприятия города и области (пивоваренные заводы, завод шампанских вин, винодельческие предприятия, молкомбинаты, мясокомбинаты, консервные заводы и т.д.)



ВЕДУЩИЕ ПРЕПОДАВАТЕЛИ



К.б.н., с.н.с., Айдаркин Е.К.



к.б.н., доц., Вечканов Е.М.



**Д.б.н., проф.,
Машкина Е.В.**



**к.б.н., доц.,
Шквирина О.И.**



**к.б.н., доц.,
Сорокина И.А.**



**к.б.н., ст. преп.,
Горовцов А.В.**

Структура и содержание программы

Базовые дисциплины:

Иностранный язык в профессиональной коммуникации, Современные компьютерные технологии, биоинформационные компьютерные технологии, биоинформационные базы данных, математическая статистика, учение о биосфере и оценка воздействия антропогенных факторов на окружающую среду, Философские концепции естествознания.

Специальные дисциплины:

Биохимия человека, Методы исследования в когнитивной психофизиологии, Микробиологические методы диагностики здоровья, Психофизиологические методы оценки и коррекции функционального состояния, Клиническая и лабораторная диагностика, Педагогическая физиология, Экологическая физиология, Медико-генетическое консультирование, Молекулярная и клеточная биотехнология, Психофизиологические методы диагностики здоровья, Медицинская микробиология, Сенсорные системы .

